



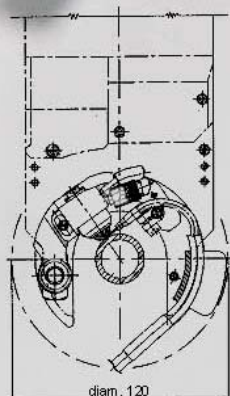
TESTA DI SALDATURA M33 TUBO - TUBO

Saldatura TIG
con e senza filo d'apporto



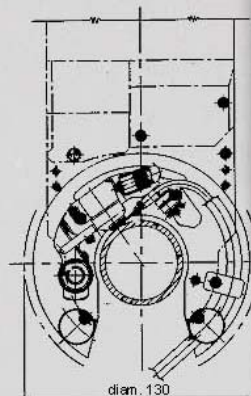
diametri esterni dei tubi
da 12 a 46 mm

Modulo "1"
tubi da 12 a 27 mm



$$\frac{120 - D}{2} + 2$$

Modulo "2"
tubi da 25 a 46 mm



D = diametro esterno
del tubo

Spazio minimo tra i tubi:

$$\frac{130 - D}{2} + 2$$



Controllo posizione torcia:
Emettitore di impulsi

Diametri consentiti:
Diametro esterno 12 - 46 mm

Procedimento di saldatura:
TIG e TIG + filo d'apporto

Posizione di saldatura:
Orizzontale, verticale, inclinata

Corrente di saldatura:
Max 200A

Raffreddamento sella:
ad acqua

Corpo macchina:
Raffreddato ad acqua

Raffreddamento torcia:
ad acqua

**Adduzione acqua,
gas, corrente:**
Poliguaina in Viton

Motori rotazione / filo:
Motori standard 18 VDC o
con dinamo tachimetrica

Velocità di rotazione:
Min 0,3 giri/min
Max 2,0 giri/min

Velocità filo:
Min. 0,15 m/min
Max 1,60 m/min



Gruppo filo d'apporto:
Bobina Midget da 1 Kg
montata sul corpo

Diametro elettrodo:
1,6 - 2,4
(standard 2,4 mm)

Diametro filo:
0,6 - 0,8 mm

Ingombro assiale sul tubo:
totale 80 mm, sella-elettrodo 65 mm

Peso:
5,5 Kg
(senza cavo)